

Natuurdoelen en ontwikkeling Zwanewaterduinen en Hagedoornveld

Jan Meijer
Evert Jan Lammerts

Ameland 03-07-2019



provinsje fryslân
provincie fryslân

RWE
The energy to lead

NUON

Waar heb ik het vandaag over?

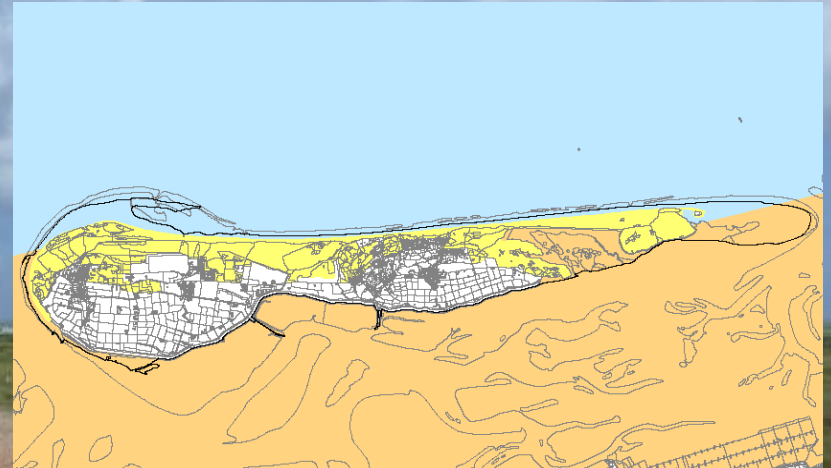
- Natura 2000
- Visie Hagedoornveld / Zwanewaterduinen
- 1- Plan Zwanewaterduinen
- 2- Plan Hagedoornveld



Aanwijzingsbesluit Natura 2000 Ameland

Vastgesteld door minister van LNV in 2008

- Begrenzing en doelen



- Opdracht: uitwerken in Beheerplan

Beheerplan vastgesteld door minister in 2016

Verantwoordelijkheid uitvoering provincie

Belangrijkste Natura 2000 doelen voor de plannen

Open droge duingebied = Grijze duinen



Belangrijkste Natura 2000 doelen op Ameland voor de plannen



Natte duinvalleien, schraal duingrasland



Broedvogelsoorten N2000 duinen Ameland



Wat was ook weer het probleem voor de duinen?

- Vergaande vastlegging in de afgelopen decennia
- Verandering menselijk gebruik
- Versnelde opslag, verruiging, successie door N depositie
- (Bijna) Verdwijnen van konijnen



Relevante onderdelen uit het beheerplan N2000

- Stimuleren verstuiving
- Plaggen
- Uitbreiding begrazing
- Oplossing Hagedoornveld



Visie Zwanewaterduinen - Hagedoornveld



Visie Zwanewaterduinen - Hagedoornveld

1 Zwanewaterduinen

Stimuleren verstuiwing vanuit de zeereep



Knelpunt Zwanewaterduinen

Verruiging / vergrassing



Begraasd

Niet begraasd

Waarom verstuiving?

- 
- Past bij het oorspronkelijke landschap
 - Zorgt voor verjonging van de natuur
 - Noodzakelijk voor behoud Grijze duinen
 - Kan bijdragen aan kustveiligheid
 - Vergroot variatie van het landschap

Bij verdere aanvoer van zand groeien de duinen tot een bredere zeereep





Voorbeeld verstuing vanuit de zeereep boven Buren

Als het zand naar binnen kan stuiven wordt de zeereep breder en kan de kust meegroeien met de zeespiegel.

Tegelijk zorgt dit voor verjonging en versterking van de natuur



De volgende plaatjes illustreren de positieve effecten van verstuiving op een afwisselend, levend duinlandschap met bijzondere planten en dieren



Lichte overstuiving → kalk → mos duinsterretje



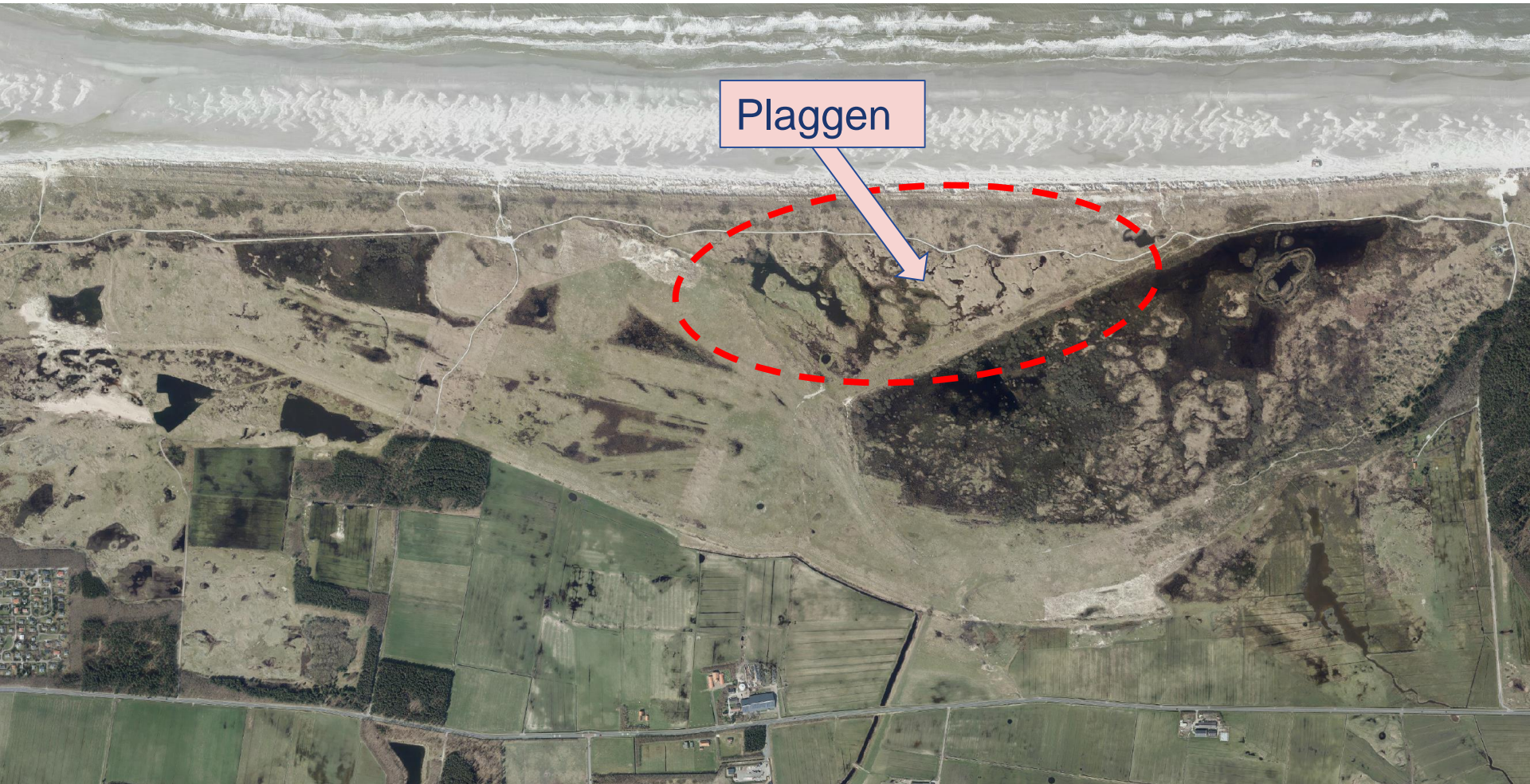
Duinvioltjes, zanddoddegras



Kortom een levend duinlandschap van konijn, tapuit en parelmoervlinders



Kleinschalig plaggen in de Zwanewaterduinen



Plaggen

Verruigde duinen en valleien.
Opschonen en plaggen.





bloemrijke duinvalei met parnassia, duizendguldenkruid,
moeraswespenorchis



Hoe zal het worden? Metamorfose van de Zwanewaterduinen

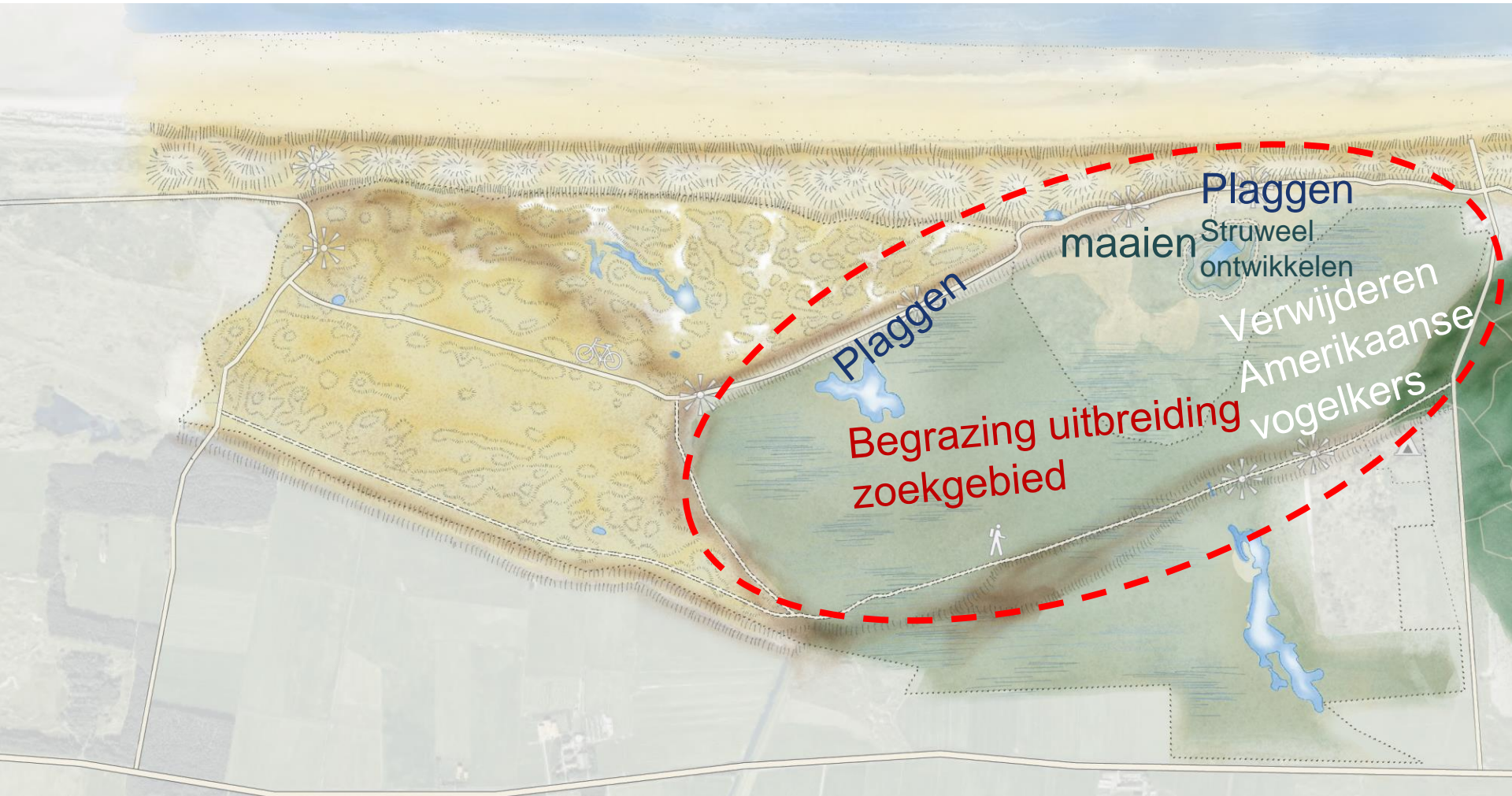


Een levend duinlandschap



Visie Zwanewaterduinen - Hagedoornveld

2 Hagedoornveld

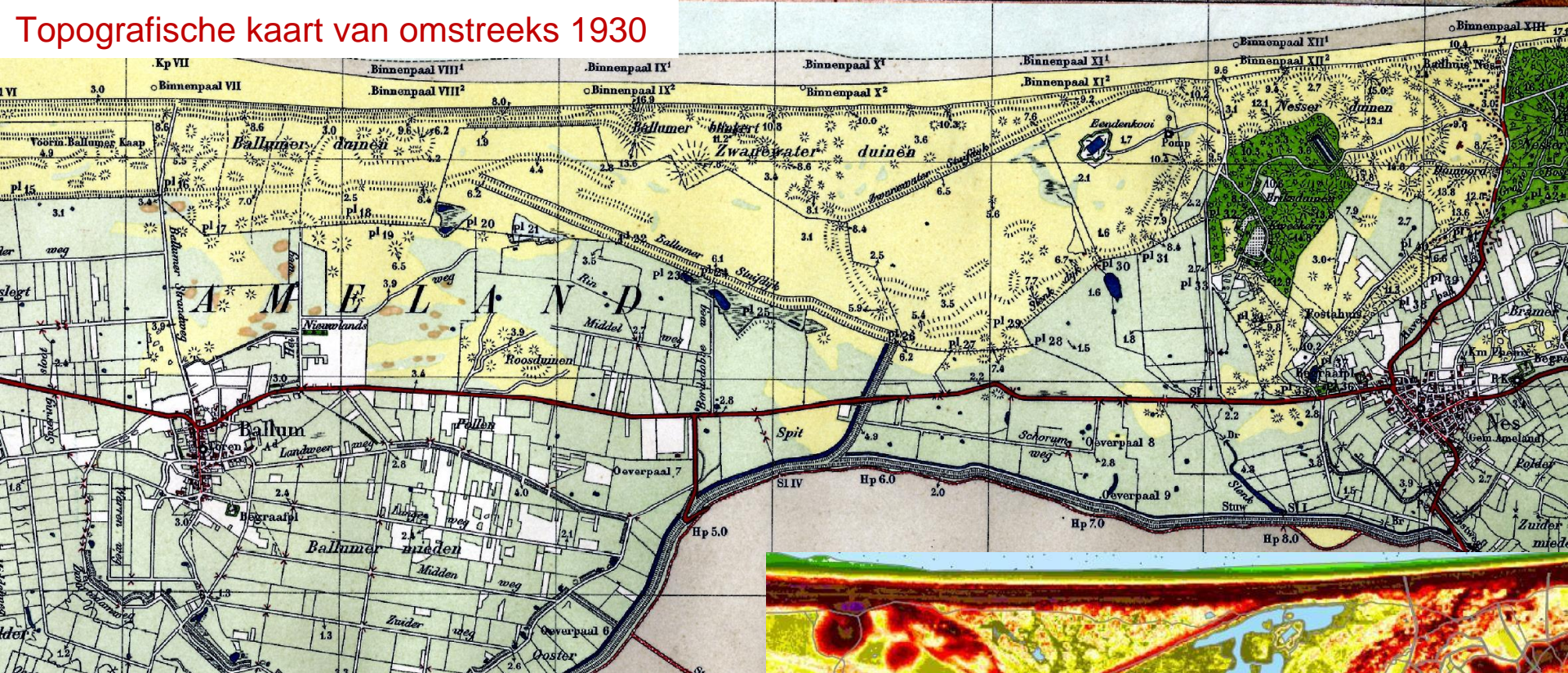


Nog eens even naar het gebied kijken

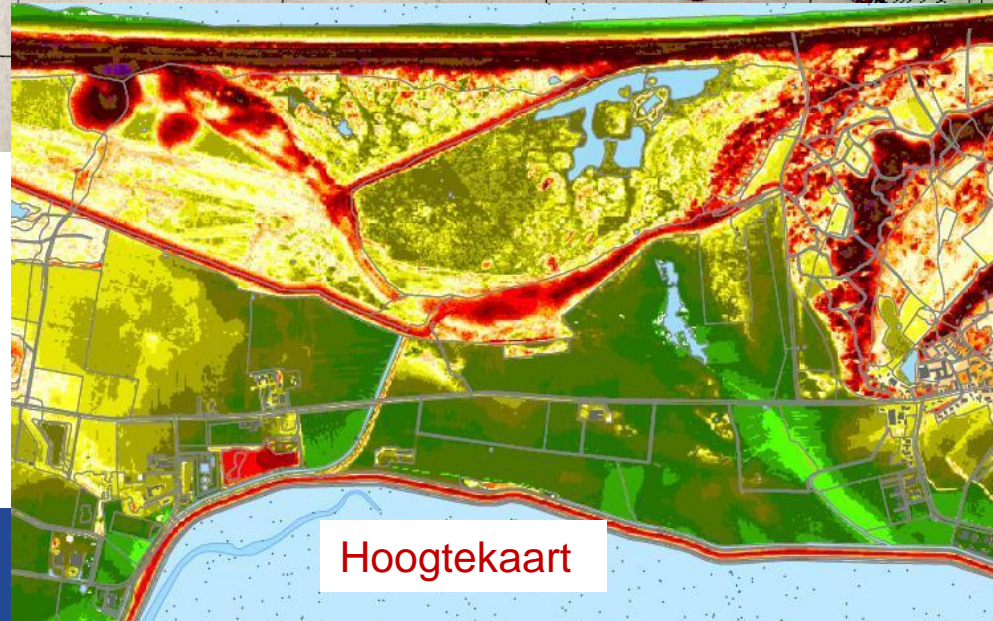


Een woelige geschiedenis komt tot rust

Topografische kaart van omstreeks 1930



- De Negen boeren verlaten het gebied
- De afwatering raakt in onbruik
- Hagedoornveld functioneert als natte duinvallei



Hoogtekaart

De natuur en beheer hebben het gebied verder ingevuld





Bijzonder en schoon water





Een eldorado voor vogels



Begraasd en
niet begraasd



Keuzes in de ontwikkeling

- Continuïteit in ontwikkeling en beheer
- Grondwaterniveau bepaald door neerslag, verdamping, kustaan-groei en zeespiegel
- Toekomst- en klimaatbestendig
- Biodiversiteit



Toekomst- en klimaatbestendig

Fietspad hoger leggen

Gradiënten herstellen: plaggen /
maaien



Bijzondere planten kunnen heen en weer
pendelen langs gradiënt

Toekomst- en klimaatbestendig

Gebied geleidelijk
natter?

- Groei veenmossen?
- Sponswerking
- CO2 opslag



Biodiversiteit

Amerikaanse vogelkiers
verwijderen, grazen



Biodiversiteit

Amerikaanse vogelkers
verwijderen, grazen



Opnemen in de begrazing. Eerst drukk begrazing (bv geiten)

Hoe verder?

- Details verder uitwerken, in goed overleg



**Dank voor uw
aandacht**

