

A topographic map of Ameland, a small island in the Netherlands. The map features red contour lines indicating elevation. A grid of small grey dots is overlaid on the map, with a denser concentration of dots on the right side. The text is centered over the map.

# Hagedoornveld/Zwanewaterduinen Ameland

voorlopig ontwerp  
gebiedsontwikkeling

20191024



(praktische)aanleiding

57  
LET OP  
WATER OVERLAST

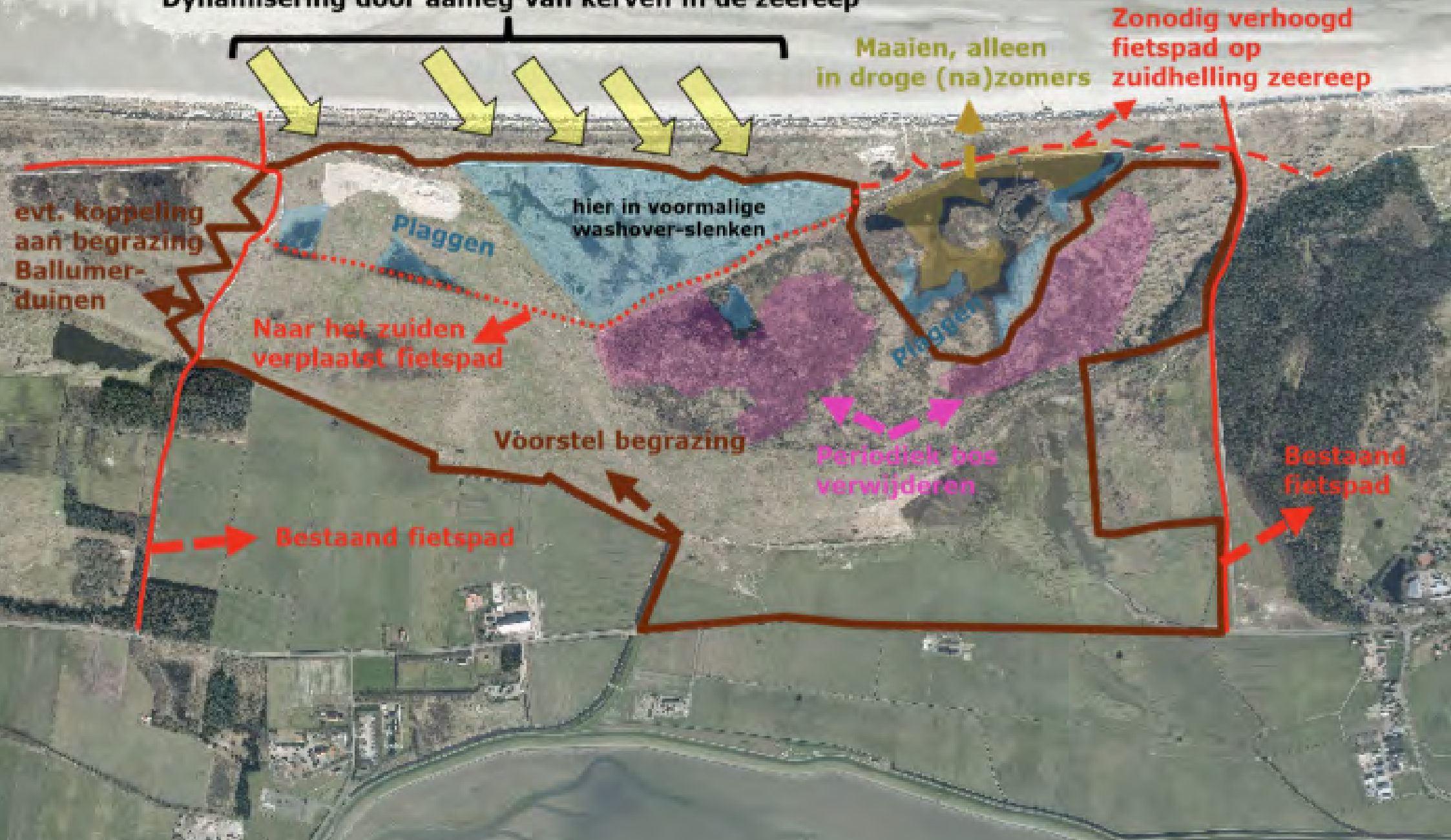




1 + 1 + 1 + 1 = 5 !



## Dynamisering door aanleg van kerven in de zeereep





**inloop en meedenksessies 12 maart 2019**

A group of people, including men and women of various ages, are gathered around a wooden table in a room with brick walls. They appear to be engaged in a discussion or activity, possibly a meeting or a workshop. The room has several framed pictures on the wall and a purple vertical stripe. The text 'inloop en meedenksessies 12 maart 2019' is overlaid on the image in a large, white, bold font.



# inloop en meedenksessies 13 maart 2019



# de oogst? vragen!

- fietspad
- wandelpaden
- mtb
- ruiters en menners
- eendenkooi
- natuur & ecologie
- fauna
- waterhuishouding

(de uitgebreide antwoorden zijn te vinden op <https://www.hartvoorameland.nl>)



# informatie-avond water & ecologie 16 april 2019





# hydrologie-avond 9 mei 2019





# excursie Terschelling 18 mei 2019



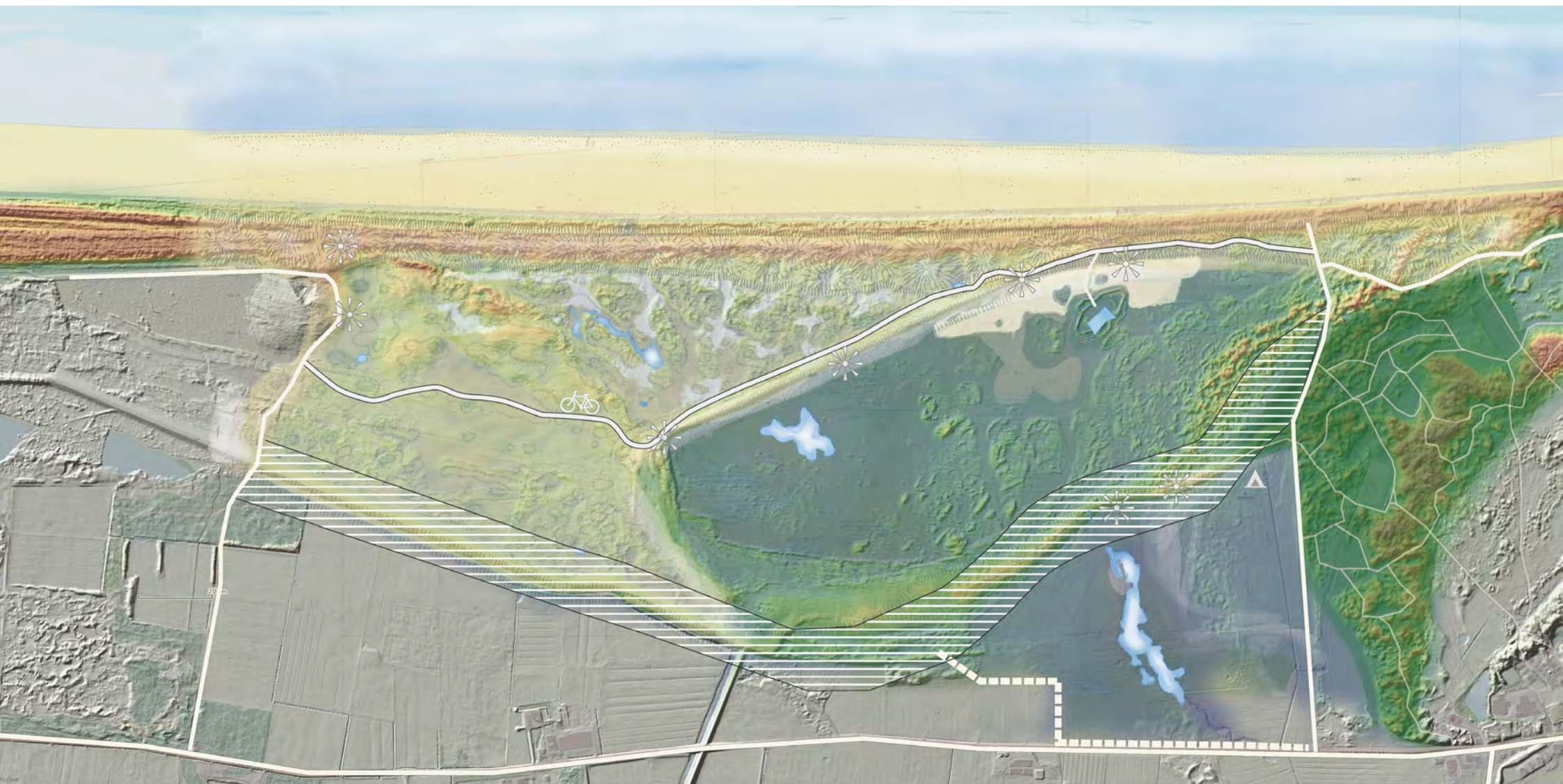


## **voorwaarden gemeente Ameland 21 mei 2019:**

- voldoende draagvlak
- ruimte voor verbinding MTB- & men/ruiterroute
- fietspad altijd droog
- financiën fietspad: subsidies evenredig verdeeld
- aantrekkelijker voor bewoners en recreanten



# schetsontwerp met zoekgebied



1:5000  
0 50 100 150 200 250 500

1. verlegd fietspad

2. zoekgebied



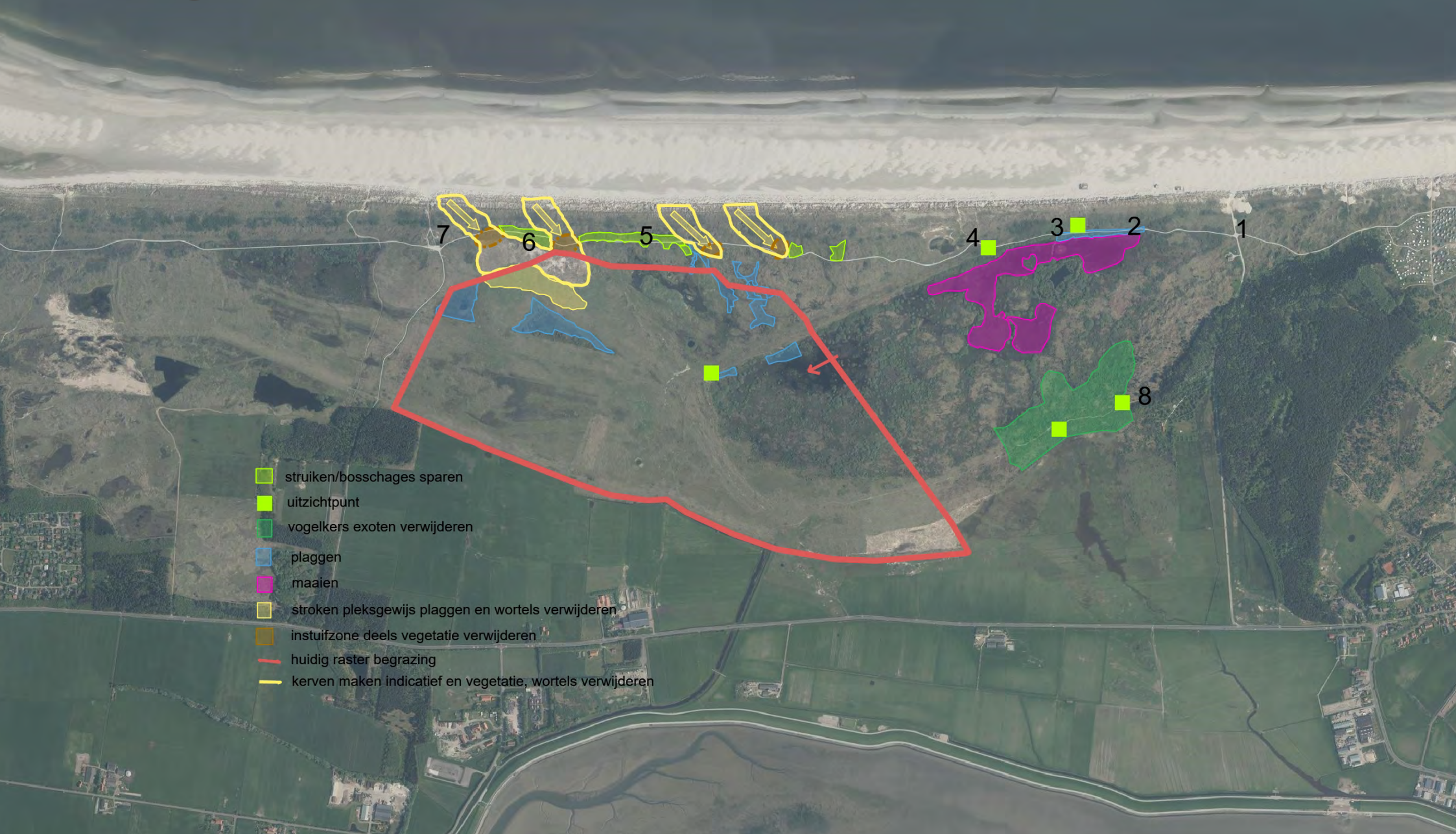


**meedenkessie voorlopig ontwerp 3 juli 2019**






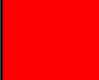


# maatregelen natuur





## Legenda behorende bij kaart

### Maatregelen in het Hagedoornveld







kleuomschrijving	kleur	maatregel	bestaande of nieuw maatregel	ha.
paars		periodiek maaien als omstandigheden het toelaten	bestaand	7,00
rode lijn		begrazing jaarrond op dit moment met Herefords en IJslanders in winterperiode, mogelijke verplaatsing van raster. Dit is aangegeven met een rode pijl	bestaand	31,00
geen kleur		eendenkooi	bestaand	1,50
blauw		plaggen vochtige duinvalleien	nieuw	1,18
groen		struweel en/of exoten bestrijden	nieuw	9,00

- Het totaal oppervlakte van Hagedoornveld is ca. 100 ha., waarvan 50 ha. ongestoord zal blijven en verder in ontwikkeling blijft.

- Het oppervlakte van begrazing (door tijdelijk verplaatsen van het raster) variabel is.

- Het komt er op neer dat ongeveer de helft van het HDV meer of minder intensief beheerd wordt en dat op ca. 50% van de oppervlakte een ongestoorde successie plaats kan vinden.

### Maatregelen in Zwanewaterduinen gebied

kleuomschrijving	kleur	maatregel	bestaande of nieuw maatregel	ha.
lichtgroen		duinstruwelen sparen	bestaand	2,66
rode lijn		begrazing jaarrond op dit moment met Herefords en IJslanders, mogelijke verplaatsing van raster	bestaand	77,00
gele lijn met gele pijl		maken kerven, verwijderen vegetatie en wortels. Gaat over naar stroken/ vleksgewijs plaggen en wortels verwijderen. Deels actief stuiven of deels in stuifzone droge duinen	nieuw	5,00
bruine cirkels		instuifzone deels vegetatie verwijderen of deels korte vegetatie	nieuw	1,54
geel		Gaat over naar stroken/ vleksgewijs plaggen en wortels verwijderen. Deels actief stuiven of deels in stuifzone droge duinen	deels nieuw	1,73
blauw		plaggen vochtige duinvalleien	nieuw	4,43

- Het totaal oppervlak van het Zwanewaterduinen is ca. 118 ha, waarvan 12,7 ha nieuw uit te voeren maatregelen zijn



# maatregelen beleving



- bestaande begrazingsgrens
- bestaand fietspad komt te vervallen
- bestaand ruiterspad
- - - bestaande wandelroute
- nieuw aan te leggen fietspad
- nieuw aan te leggen menroute/mtb variant 1
- - - nieuw aan te leggen menroute/mtb variant 2

variant 2

variant 1



fietsexcursie maatregelen natuur 27 augustus 2019





# fietsexcursie maatregelen beleving 28 augustus 2019









# HUIDIGE SITUATIE





# VOORLOPIG ONTWERP: BELEVING







-  - - - - - verbinding tussen oost en west Ameland, gemaaid gras/zandpad
-  ..... wandelpad, gemaaid gras/zandpad. Dit is een bestaand pad en blijft ongewijzigd
-  ————— fietspad ipv het huidige fietspad aan de voet van de duinen, schelpen of beton. nader te bepalen in samenspraak met de gemeente Ameland
-  \* zichtpunt



# VOORLOPIG ONTWERP: NATUUR & BELEVING



-  - - - - - verbinding tussen oost en west Ameland, gemaaid gras/zandpad
-  ..... wandelpad, gemaaid gras/zandpad. Dit is een bestaand pad en blijft ongewijzigd
-  ————— fietspad ipv het huidige fietspad aan de voet van de duinen, schelpen of beton. nader te bepalen in samenspraak met de gemeente.
-  zichtpunt



# VOORLOPIG ONTWERP: FIETSPAD



fietspad ipv het huidige fietspad aan de voet van de duinen, schelpen of beton. nader te bepalen in samenspraak met de gemeente.





schelp

of



beton



**zicht op...**






zicht op...





# VOORLOPIG ONTWERP: MTB/MEN-EN RUITERROUTE VARIANT 1



 --- verbinding tussen oost en west Ameland, gemaaid gras/zandpad variant 1



voor.....





na.....





voor.....





na.....





# VOORLOPIG ONTWERP: MTB/MEN- EN RUITERROUTE VARIANT 2



— — — — — verbinding tussen oost en west Ameland, gemaaid gras/zandpad variant 2











# VOORLOPIG ONTWERP TOEKOMSTIGE SITUATIE : WANDELROUTE



-   wandelpad, gemaaid gras/zandpad. Dit is een bestaand pad en blijft ongewijzigd
-   wandelpad, gemaaid gras/zandpad. Dit is een nieuw pad







# VOORLOPIG ONTWERP: ONTWERPOPGAVEN





# ontwerp-opgaven:

1. kruispunt Westerpas en fietspad en opgang naar en afsluiting van beheerpad
2. fietspad (verlegd richting duinen) - dimensionering en materialisering
3. pad naar eendenkooi - dimensionering en materialisering / evt. schermen en beplanting / fietsenrek
4. zichtpunt / element- dimensionering en materialisering en overgang wandel/fietspad
5. kruispunt fiets/wandelpad (2) en zichtpunt
6. zichtpunt/element - dimensionering en materialisering
7. zichtpunt/element - dimensionering en materialisering
8. kruispunt fiets/wandelpad
9. kruispunt MTB&men&ruiter /wandelpad
10. kruispunt wandelpad en begrazingsgebied
11. zichtpunt/element - dimensionering en materialisering
12. zichtpunt/element - dimensionering en materialisering
13. kruispunt MTB&men&ruiter / Westerpas



# uitgangspunten voor het ontwerp:

- fietsen en afstappen en doorgaand verkeer mogelijk maken
- gevaarlijke situaties voorkomen. Hoe?
- zitten, staan en liggen langs de route
- hoe wordt het landschapsverhaal duidelijk?
- hoe brengen we dat in?



eendenkooi...





voor





na













voor.....





na.....





# Ballummer Blinkert





voor.....





na.....

RUST VOOR VOGELS  
RUIMTE VOOR MENSEN





van....





naar....





van.....





naar.....





van.....





naar.....





van.....





naar.....





van.....





naar.....





A black dog, possibly a Labrador puppy, is standing on a gravel path. The dog is facing the camera and is positioned next to a corrugated metal fence. The background consists of green grass and some dry vegetation. The text "kruisingen van paden / begrazingsgebied" is overlaid on the image in white, bold, sans-serif font.

**kruisingen van paden / begrazingsgebied**



## conclusie => redenerend vanuit :

- het landschapsverhaal en de bijbehorende natuurwaarden
- de te verwachten ecologische ontwikkelingen in de komende decennia &
- de vanuit ecologisch oogpunt gewenste maatregelen



# zijn de volgende ingrepen mogelijk:

- hydrologie krijgt de ruimte door verlegging fietspad
- contrasten tussen de 'door mensen gemaakte' compartimenten vergroot, diversiteit in soorten én in beleving
- landschapselementen zijn verduidelijkt en versterkt (dijken, duinbogen, vlakke, moeras,...)
- eenheden zijn vergroot
- En.....alles is te beleven door middel van een pad over de dijk. Voor wandelaars en fietsers, mountainbikers en ruiters. Met uitstapje op panoramische punten



**l\_zit/zicht/rust elementen**

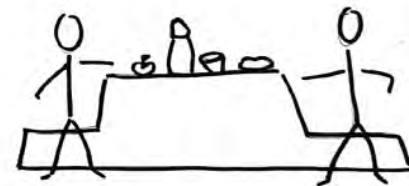
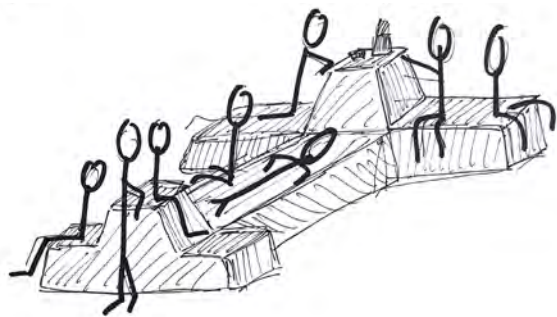
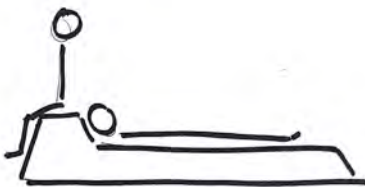


**bank/tafel of meervoudig gebruik**





# bank/tafel of meervoudig gebruik





**‘natuurlijk’**



'natuurlijk'





**klassiek**



klassiek





**multifunctioneel**



multifunctioneel

